

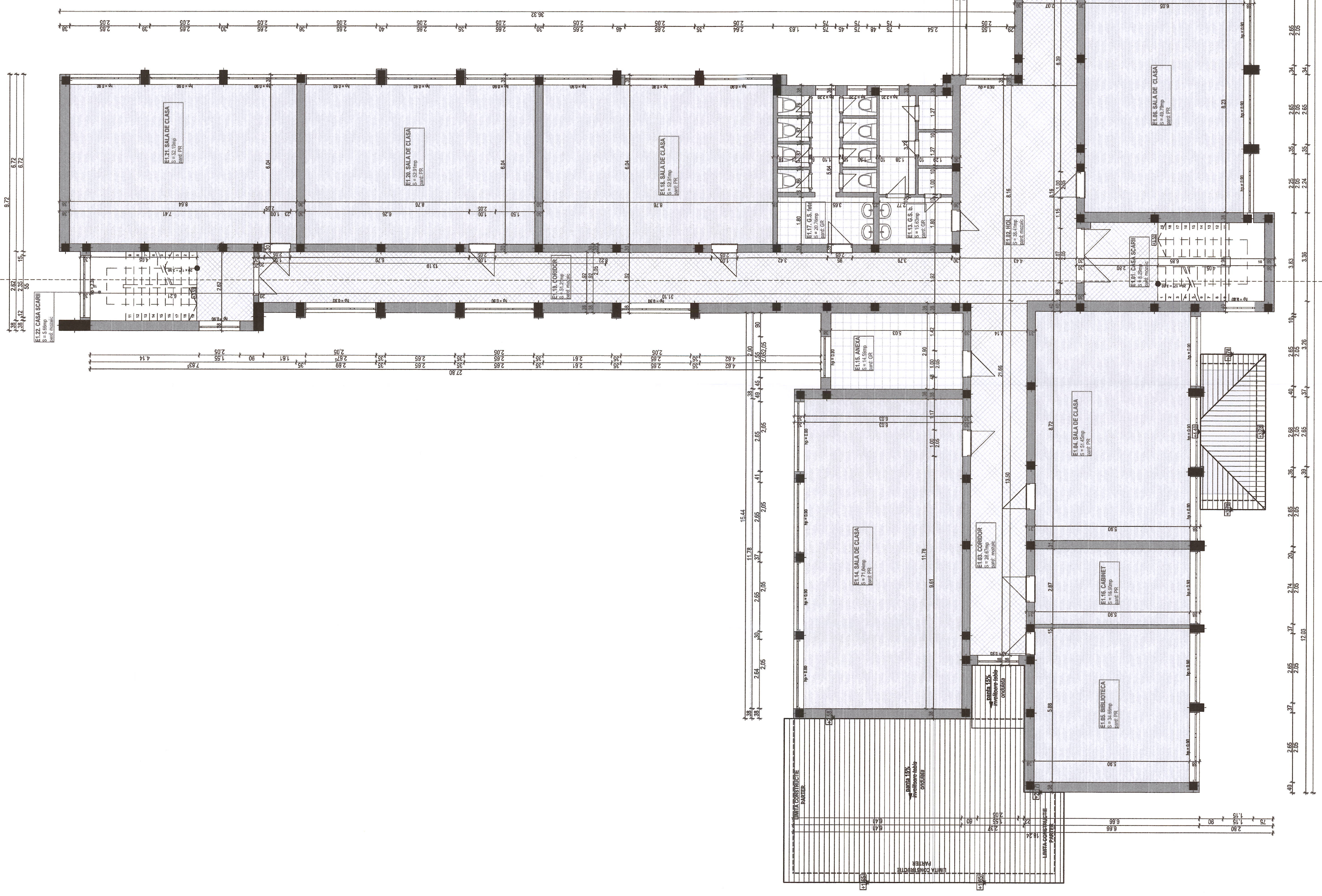
DISTRIBUȚIE SUPRAFETE
ETAJ 1 +3.30

Cod / Destinație	Suprafață
E101. Casa scari	8.29mp
E102. Casa scari	28.57mp
E103. Coridor	51.45mp
E104. Sala de lectură	24.88mp
E105. Biblioteca	52.64mp
E106. Sala de clasă	53.00mp
E107. Sala de clasă	52.27mp
E108. Coridor	15.63mp
E109. Sala de clasă	16.80mp
E110. Sala de clasă	20.70mp
E111. Sala de clasă	51.21mp
E112. Casa scari	3.00mp
E113. C.S. bibliotecă	
E114. C.S. bibliotecă	
E115. C.S. bibliotecă	
E116. Cabinet	
E117. C.S. bibliotecă	
E118. C.S. bibliotecă	
E119. Coridor	
E120. Sala de clasă	
E121. Sala de clasă	
E122. Casa scari	

Suprafața utilă etaj 1 = 646.33mp
Suprafața construită etaj 1 = 1042.00mp

LEGENDA MATERIALE

	ELEMENT BETON ARMAT
	ELEMENT ZIDARIE



Suprafața teren = 5811.00mp
INDICI EXISTENȚI
Sc existentă = 1.101mp
Sd existentă = 3.185mp
Soc existentă = 4.227mp
POT existent = 18.95%
INDICI REZULTATI DUPA RENOVARE ENERGETICA
CUT existent = 0.55
Sc rezultată = 1.138mp
Sd rezultată = 3.296mp
Soc rezultată = 4.338mp
POT rezultată = 19.59%
CUT rezultată = 0.57

Categoria de importanță a clădirii: C
Clasa de importanță a clădirii: III



CONSILIU ARHITECTURAL
7274
8077
Roxandra Andreea
NISTOR



Proiectant general:
RNR ARHICAD STUDIO SRL
str. Valea Blăndei, nr. 7, mun. Targoviste, Jud-Da

Proiectant:
str. Valea Blăndei, nr. 7, mun. Targoviste, Jud-Da

Beneficiar:
MUNICIPALITATEA TARGOVISTE

Titlu planșă:
semnatura
Data: 11.10.2022

Scara:
1:100

Planșă nr.:
A05

Situație existentă:
PLAN ETAJ 1

Proiect nr.: CF4.470/12.2022
FAZA: D.A.L.L.
Data: 11.10.2022